

FATTURAZIONE ELETTRONICA 1.6-Fase 2

(La soluzione software Plurimpresa)

1. Verifica tabella TFSE

Funzioni di base → Gestione Tabelle → Tabella TFSE

Pagina Numerazione

Verificare le numerazioni impostate per le diverse tipologie di documenti.

The screenshot shows a software window titled "Gestione tabelle (Bas00gForm) - DB: DEMO_PI_sql - User: A". The window contains a toolbar with various icons and a main area with the following fields and tabs:

- Tabella: TFSE
- Serie per movimenti di fatturazione: Serie
- Serie: B
- Navigation tabs: Generale, Configurazione, Numerazione documenti (selected), Contabilità generale, Fatture per conto
- Document types and their assigned series:



Document Type	Assigned Series
Num. Fattura Immediata	A
Num. DDT	B
Num. Fattura Differita	F
Num. Nota Credito	N
Num. Corrispettivo	C
Num. Fatt. Proforma	P
Num. Autofattura	B
Num. CMR	
Num. Offerte	
Suffisso Fatt/Note cr. Per conto	!



Suffisso Fatt/Note cr. Per conto: vuoto=non attivo, "!" nessun suffisso;


Pagina **Contabilità generale**

Verificare che i campi relativi al Giornale e alle Causali siano stati compilati correttamente;

Gestione tabelle (Bas00gForm) - DB: DEMO_PL_sql - User: A

Tabella Serie per movimenti di fatturazione  

Serie  

Generale	Configurazione	Numerazione documenti	Contabilità generale	Fatture per conto	Professionisti	Personalizzazioni	OBSOLETI
gruppo postali		<input type="text" value="3205"/>					
Conto postali		<input type="text" value="000050"/>					
Gruppo conto bolli		<input type="text" value="3214"/>					
Conto bolli		<input type="text" value="000010"/>					
Cod.IVA bolli		<input type="text" value="A15"/>					
Giornale Fatture Differite		<input checked="" type="checkbox"/>					
Causale Fatture Differite		<input type="text" value="VEN"/>					
Giornale Accompagnat.		<input type="text" value="V"/>					
Causale Accompagnat.		<input type="text" value="VEN"/>					
Giornale Note Cred.		<input type="text" value="V"/>					
Causale Note credito		<input type="text" value="NCC"/>					
Corrispettivi Giornale		<input type="text" value="V"/>					
Corrispettivi Causale		<input type="text" value="VEN"/>					
Corrispettivi: raggruppa doc. per data		<input type="text" value="S"/>					
Giornale Autofatture		<input type="text" value="A"/>					
Causale Autofatture		<input type="text" value="ACQ"/>					

2. Creazione documento di vendita

Vendite → Fatturazione → Emissione documenti

Pagina Generale

Emissione documenti (Fat00gForm) - DB: DEMO_PI_sql - User: A

Anno/Serie/Progressivo 2020 B 0 base Nuovo

Generale Varie Valori base Fattura Elettronica

Cliente 0000

Fatturare a 0000

Documento da emettere DDT

Data/Numero bolla

Data/Numero fattura

Numero autofattura fornitore

Data effettuazione operazione

Documento Fatturare Non fatturare Sospeso

Documento da emettere: inserire tipo documento da emettere; il sistema consente d'inserire solo i tipi documenti configurati nella serie (tabella TFSE);

Il Tipo documento **Fattura** non è più consentito.

Pagina Fattura Elettronica

Emissione documenti (Fat00gForm) - DB: DEMO_PI_sql - User: A

Anno/Serie/Progressivo 2020 B 0 base Nuovo Ok

Generale Varie Valori base Fattura Elettronica

Tipo documento (2.1.1.1) TD01 - Fattura

Causale fattura (2.1.1.11) TD01 - Fattura

1 - Documenti Corre...

Tipo dato

Tipo documento (2.1.1.1): inserire il tipo documento; il sistema permette d'inserire solo i tipi documenti consentiti in base al *documento da emettere* inserito precedentemente;

Caso 1: DDT / DDT Valorizzato= TD24 Fattura differita;

TD25 Fattura differita triangolazione;

The screenshot shows a software window titled "Emissione documenti (Fat00gForm) - DB: DEMO_PI_sql - User: A". The interface includes a toolbar with various icons and a header area with fields for "Anno/Serie/Progressivo" (2020 B 0 base) and buttons for "Nuovo" and "Ok". Below the header, there are tabs for "Generale", "Varie", "Valori base", and "Fattura Elettronica". The "Fattura Elettronica" tab is active, showing a dropdown menu for "Tipo documento (2.1.1.1)" with the selected option "TD24 - Fattura differita di cui all'art. 21, comma 4, lett. a)". A "Causale fattura (2.1.1.11)" text area is empty. Below this, a section titled "1 - Documenti Correlati" contains fields for "Tipo dato" (set to "Ordine di acquisto (2.1.2)"), "Numero (2.1.2.2)", and "Data (2.1.2.3)".

Sono disponibili due nuovi tipi di documento **TD24** e **TD25** da utilizzare per emettere le fatture differite, di seguito spieghiamo la differenza.

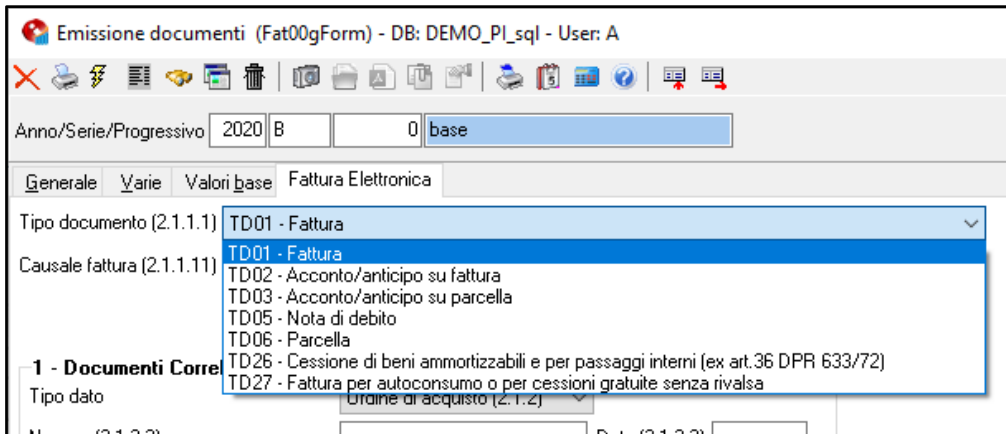
Il tipo documento TD24 deve essere utilizzato per l'emissione delle fatture differite relative all'art. 21, comma 4, lett. a), questo significa che deve essere utilizzato quando si emette una fattura differita collegata ad un DDT (documento di trasporto) per la vendita di beni oppure ad un documento precedente alla fattura per le prestazioni di servizi (rapportino di assistenza).

Il tipo documento TD25 deve essere utilizzato per l'emissione delle fatture differite di cui all'art. 21, 4 comma, lett. b), del Dpr 633/72. In pratica questo tipo di documento deve essere utilizzato quando la vendita viene effettuata da un soggetto diverso da quello che emette la fattura (la vendita è effettuata tramite un terzo soggetto che consegna i beni al cliente). Queste operazioni si chiamano triangolazioni interne.

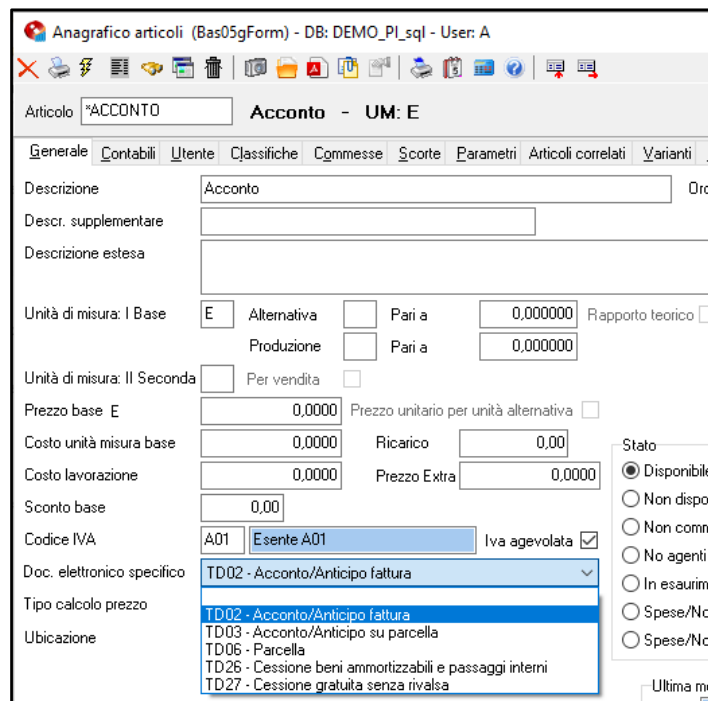
- Caso 2:** Fattura immediata= TD01-Fattura; (proposto automaticamente)
 TD02- Acconto/anticipo su fattura;
 TD03- Acconto/anticipo su parcelle;
 TD05- Nota credito;
 TD06- Parcella;
 TD26- Cessione di beni ammortizzabili e per passaggi interni
 TD27- Fatture per autoconsumo o per cessioni gratuite senza rivalsa;

Tipi documento= TD02, TD03, TD06, TD26, TD27:

Il programma consente l'utilizzo SOLO degli articoli coerenti



Funzioni di base → Anagrafica articoli



Doc. elettronico specifico: selezionare il tipo documento specifico per l'articolo;

Caso 3:

TD05 Nota di debito\ TD04 Nota credito: necessita valorizzazione *Riferimento fattura precedente*;

Emissione documenti (Fat00gForm) - DB: DEMO_PI_sql - User: A

Anno/Serie/Progressivo 2020 B 0 base

Generale Varie Valori base Fattura Elettronica

Tipo documento (2.1.1.1) TD05 - Nota di debito

Causale fattura (2.1.1.11)

1 - Documenti Correlati

Tipo dato Ordine di acquisto (2.1.2)

Numero (2.1.2.2) Data (2.1.2.3)

Linea/Riga (2.1.2.4)

Cod.commissa/convenzione (2.1.2.5)

CUP (2.1.2.6)

CIG (2.1.2.7)

2 - Documenti Correlati

Tipo dato Ordine di acquisto (2.1.2)

Numero (2.1.2.2) Data (2.1.2.3)

Linea/Riga (2.1.2.4)

Cod.commissa/convenzione (2.1.2.5)

CUP (2.1.2.6)

CIG (2.1.2.7)

Riferimento fattura precedente

Numero (2.1.6.2) 125 Data (2.1.6.3) 01/10/20

Riferimento DDT (alternativo al numero bolla)

Numero DDT (2.1.8.1) Data DDT (2.1.8.2)

Riportati su tutte le righe di dettaglio con tipo rigo periodo SI

Inizio periodo (2.2.1.7) Fine periodo (2.2.1.8)

Caso 4: Autofattura= TD20 Autofattura per regolarizzazioni e integrazioni delle fatture;
TD22 Estrazioni beni da Deposito IVA;

Emissione documenti (Fat00gForm) - DB: DEMO_PI_sql - User: A

Anno/Serie/Progressivo 2020 B 0 base

Generale Varie Valori base Fattura Elettronica

Tipo documento (2.1.1.1) TD20 - Autofattura per regolarizzazione e integrazione delle fatture (ex art.6 c.8 d.lgs. 471/97)

Causale fattura (2.1.1.11) TD20 - Autofattura per regolarizzazione e integrazione delle fatture (ex art.6 c.8 d.lgs. 471/97 o ar TD22 - Estrazione beni da Deposito IVA

1 - Documenti Correlati

Tipo dato Ordine di acquisto (2.1.2)

Numero (2.1.2.2) Data (2.1.2.3)

n.b. Qualora non siano state apportati gli adeguamenti previsti dalla comunicazione del 30/10/20, il sistema bloccherà il programma **Monitor Fatturazione elettronica**

